

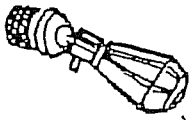
Padre/Estudiante Inspección para Conservación de Agua

Por favor lea estas preguntas con su niño, y marque uno o más de los cuadros.



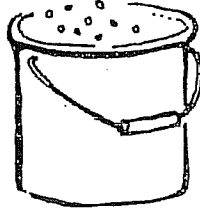
¿Ha medido usted la corriente de su regadera?

Sí



¿Tiene usted un balde en su baño para detener el agua de su regadera antes de que se caliente?

Sí



¿Ya reviso su excusado para ver si no se escapa el agua?

Sí



¿Ha reemplasado su excusado por uno de corriente baja?

Sí



¿O ha puesto una botella de plástico llena de agua y piedras dentro del tanque de su excusado?

Sugerencias

Mida la cantidad de agua de su regadera, para estar seguro que salen 2 galones de agua por minuto. Corra agua en un balde por exactamente 15 segundos. Si junta más que medio galón de agua, entonces su corriente es más de 2 galones por minuto. Cambie la base de su regadera por una que la ciudad esta dando gratis.

Con esa agua puede regar sus plantas, arboles, y también usarla en el excusado.

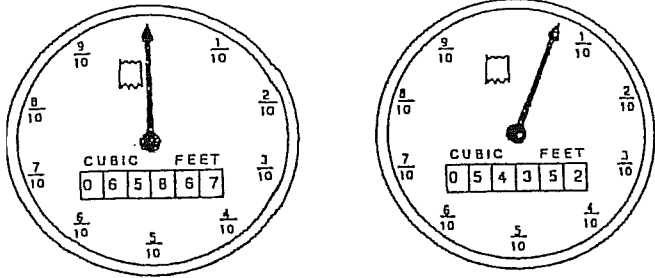
En el tanque de su excusado ponga una tableta azul. Si el color azul empieza aparecer, sin bajarle al agua, entonces usted tiene un escape de agua. Ajuste o cambie la valvula, o llame a un plomero.

Llame a la Línea Directa de Conservación de Agua al 564-5460, para información acerca de los excusados de corriente baja y reciba una rebaja de \$80.

Ponga una o dos pulgadas de piedras en el fondo de una botella de plástico de medio o un galón y el resto de agua. Apriete bien la tapadera, y pongalá en el tanque de su excusado retirada de las partes que se muevan. Ahorrará agua cada vez que use el excusado. No ponga ladrillos adentro de el tanque. Pueden desintegrarse y danar la plomeria.

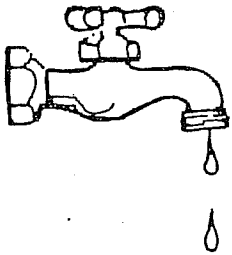
Si se puede, revise su medidor de agua para ver si tiene algún escape.

Sí



Revise todas las llaves de agua para ver si gotean.

Sí

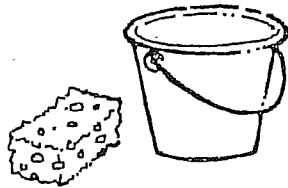


Busque su resibo de agua, si usted recibe uno. ¿Cuántas unidades (o galones) uso el més pasado? _____
 ¿En cual bloque se encuentra? _____

Sí

¿Tiene usted un balde y esponja para lavar su carro?

Sí



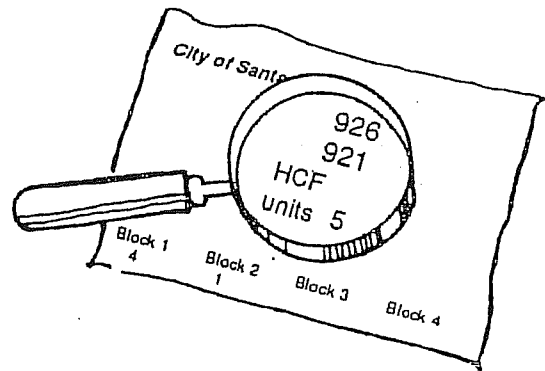
¿Qué está haciendo usted en su hogar para ahorrar agua?

Cierre todas las llaves de agua adentro y afuera de su casa, luego vaya y revise su medidor de agua. Se encuentra en una caja de cemento al orilla de la banqueta. Levante la tapadera con un desarmador. (Cuidado con las arañas.)

Adentro vera un cuadrante grande con un marcador. Marque la posición del marcador del medidor con un pedazo de cinta. Deje las llaves cerradas por media hora.

¿Se ha movido el marcador? Si se ha movido, tiene un escape de agua. Arreglelo, o llame a un plomero.

Apague el agua y ponga nuevos enpaques.



una unidad = 748 galones

firma de padre o guardian